

Diese Plankarte ist Bestandteil des  
genehmigten Flächennutzungsplanes der  
Verbandsgemeinde Irrel

Verbandsgemeindeverwaltung Irrel  
Irrel, den 14.Juni.2006

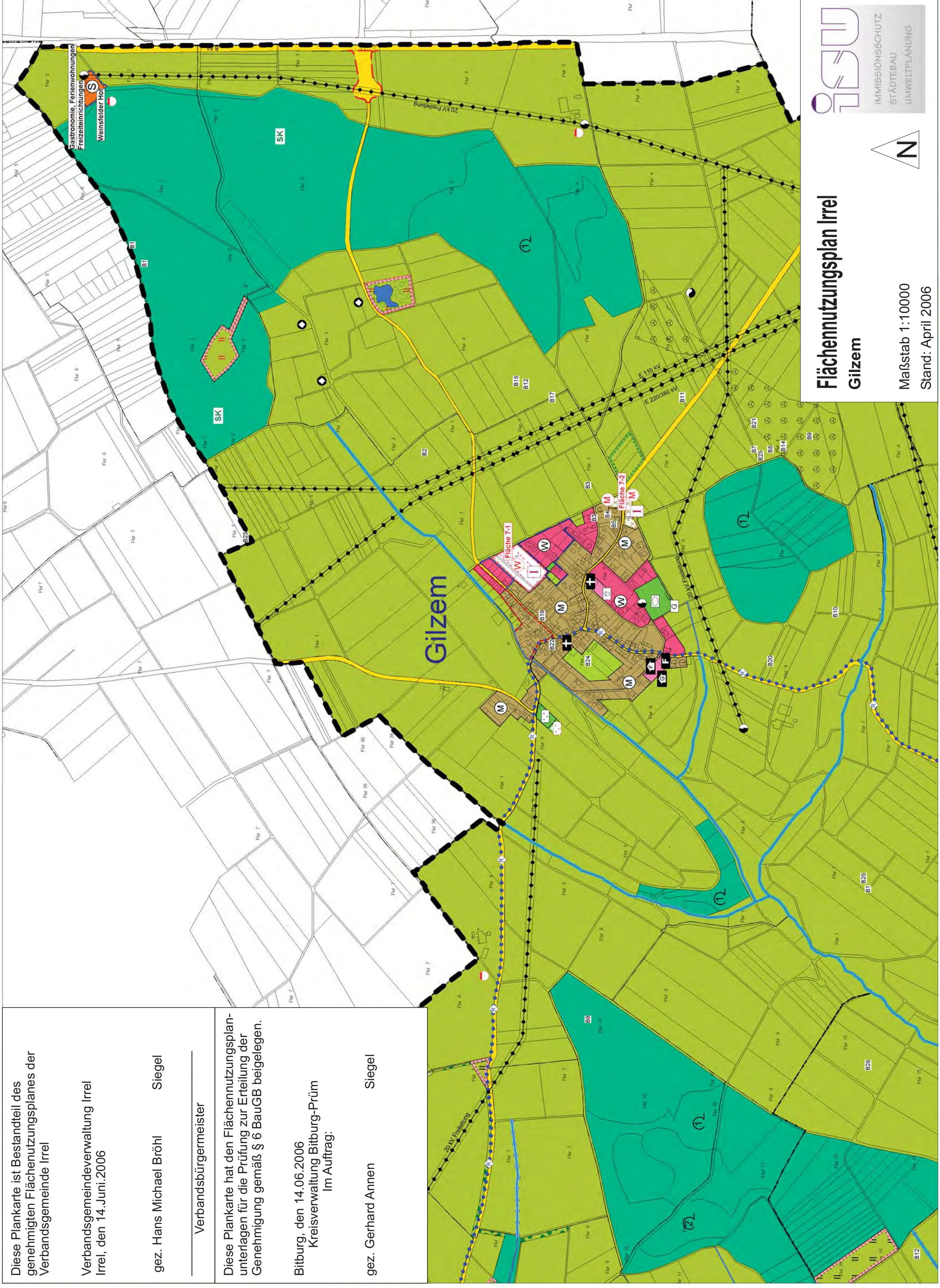
gez. Hans Michael Bröhl Siegel

Verbandsbürgermeister

Diese Plankarte hat den Flächennutzungsplan-  
unterlagen für die Prüfung zur Erteilung der  
Genehmigung gemäß § 6 BauGB beigelegen.

Bitburg, den 14.06.2006  
Kreisverwaltung Bitburg-Prüm  
Im Auftrag:

gez. Gerhard Annen Siegel



# Flächennutzungsplan Irrel

## Gilzerm

Maßstab 1:10000  
Stand: April 2006